



**Domenica 6 Novembre 2022**



# **Escursione storico-naturalistica ai Forti di Brione (360 m.)**

*da Riva del Garda (Tn)*

## **PROGRAMMA**

**Ore 7,00 Partenza in auto da Lumezzane S.A. Piazza Paolo VI:** direzione Passo del Cavallo, Sabbio Chiese, Salò, Gargnano, Riva del Garda (park vicino via Brione). Sosta colazione lungo il viaggio.  
(circa 160 km a/r)

Partenza a piedi da Riva del Garda, Porto di S.Nicolò (m. 69) - Forte Garda - Batteria di mezzo - M.Brione (m. 360, zona ricca di specie botaniche) - Forte S.Alessandro - Riva del Garda - sosta per pranzo al sacco lungo il percorso.  
Giro circolare di circa 6,5 km., molto panoramico sul Lago di Garda

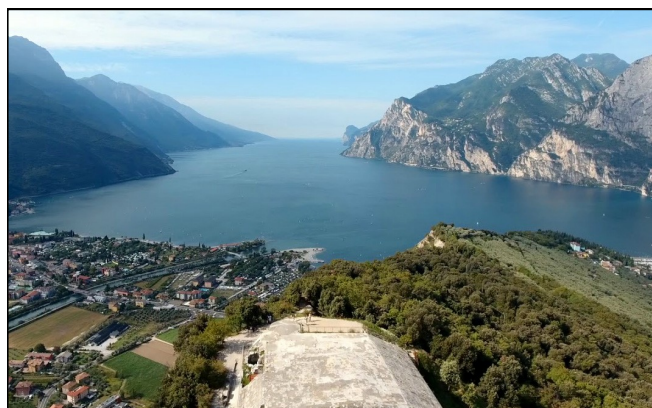
*Situato al centro della piana alto gardesana, a ridosso della riva settentrionale del Lago di Garda, il Monte Brione è sempre stato oggetto di interesse da parte del Genio militare austro-ungarico. L'opera, in pietra calcarea, serviva principalmente come "tagliata" della litoranea Riva-Torbole.*

*E' una gita escursionistica-storico-naturalistica  
con spiegazioni della nostra Socia Patrizia Pelizzola, titolata ONC.*

**Percorso escursionistico facile,  
adatto a famiglie con bambini  
(no passeggini)**

**Dislivello: 300 m. circa**

**Tempo complessivo di cammino: ore 3,30 circa**



**Quota di partecipazione  
(Viaggio, quota C.A.I.)**

**Soci adulti: 10 €    Giovani under 25: 5 €**

**N° partecipanti: 40 compresi i Coordinatori**

Per partecipare è necessario essere in regola con il tesseramento 2022 oppure 2023.

E' obbligatoria l'iscrizione preventiva presso la coordinatrice.

I non soci possono partecipare solo con pagamento anticipato, il mercoledì in sede, della quota assicurativa giornaliera e supplemento della quota C.A.I. (12 € +3 €, aggiuntivi alla quota normale Soci di cui sopra).

**Coordinatrici: Patrizia Pelizzola (3480326444 x iscrizioni,  
a partire da Lunedì 24 Ottobre fino a Venerdì 4 Novembre), per cortesia mandare WA scritto  
Lorella Ambrosi**

**CLUB ALPINO ITALIANO - SEZIONE LUMEZZANE - SEDE IN VIA CAVOUR 4 - LUMEZZANE MEZZALUNA**

aperta ogni mercoledì sera dalle 20,30 alle 22,30

[www.cailumezzane.it](http://www.cailumezzane.it)

per informazioni: Fabio (347 6494020 dopo le 17)

Beppe (339 2515905)

Armando (340 6072420)



## Alcune note storiche-naturalistiche



*Il Monte Brione, pur essendo un territorio di modesta estensione e soggetto all'utilizzo da parte dell'uomo, è uno straordinario serbatoio di biodiversità, con grande varietà di flora e fauna. Questa ricchezza è dovuta alla benefica influenza del Lago di Garda che crea un'oasi sub-mediterranea in un contesto prealpino.*

### AI FORTI DEL BRIONE LE FORTIFICAZIONI DELLA GRANDE GUERRA

*Il Brione, per la sua posizione protesa sul lago di Garda, costituiva un punto nevralgico per la linea difensiva lungo il confine tra Impero Austro-ungarico e Regno d'Italia. La fortificazione è iniziata all'indomani dell'Unità d'Italia, ed è proseguita fino alle soglie della Prima Guerra Mondiale*



*portando alla costruzione di quattro forti principali e una serie impressionante di postazioni disseminate su tutto il monte.*



*A partire dal 1852, lo Stato Maggiore dell'Impero Austro-ungarico iniziò ad erigere alcune opere a guardia della riva settentrionale del lago di Garda: il Festung Abschnitt ovvero il settore fortificato di Riva del Garda.*

*Verso il lago nel 1860-62 fu eretto il Forte di S. Nicolò, successivamente nel 1881 fu costruito il Forte di S. Alessandro e nel 1900 sul crinale del monte venne ultimato il Forte Batteria di Mezzo. L'ultimo forte più moderno è il Forte Garda che venne completato nel 1907.*

*L'itinerario segue un tratto del famoso sentiero della Pace, un percorso di 520 Km. che dal Passo del Tonale arriva alla Marmolada seguendo la linea del Fronte della Grande Guerra.*

*Dalla vetta del Monte Brione si possono osservare le distese di vigneti che ricoprono i ripiani del Sarca tra Riva e Garda.*