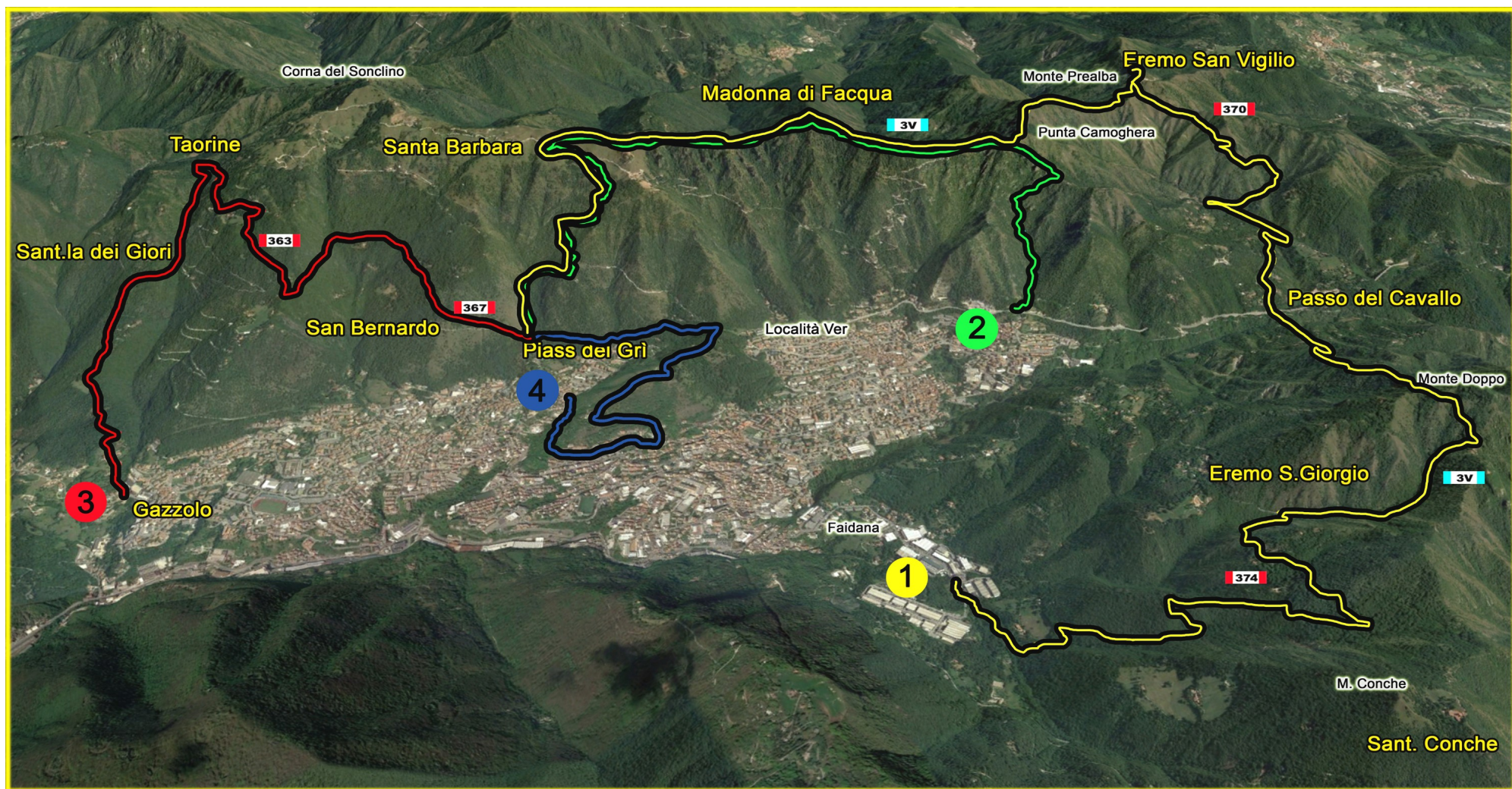




Domenica 5 Maggio 2019

Il Club Alpino Italiano - Sezione di Lumezzane invita tutti i Cittadini a un'escursione sulle montagne del nostro territorio

"Continuando a conoscere i nostri sentieri"



Ci sono 4 itinerari con tempi e dislivelli di vario impegno; su ogni percorso ci saranno nostri soci che faranno da accompagnatori; per tutti i gruppi il ritrovo è previsto nell'area pic-nic di Piass dei Gri verso le 13,30/14; sarà celebrata la Santa Messa; subito dopo, ci sarà un piccolo rinfresco con panini, bibite e dolci.

La quota di partecipazione è 5 e. (gratis per i minorenni).

Per iscrizioni all'escursione: telefonare ai coordinatori oppure venire in sede il mercoledì dalle 20,30 alle 22,30

Escursione 1 / Ore di cammino 8

Partenza da loc. Faidana in zona industriale ore 5,30

Zona industriale, Calone con nuovo sentiero 374, San Giorgio con sent. di collegamento 40, Passo del Cavallo con sentiero 3V, Eremo di S. Vigilio e Cima Camoghera con sent. 370, Passate Brutte e Chiesetta di S. Barbara con sentiero 3V, Piass dei Gri con sent. di collegamento 16

Difficoltà : EE / Tempo di percorrenza = ore 8

Dislivello di salita : 1.520 m. - Km. 19

Coordinatori : Lorenzo Ghisalberti (3335886226) - Livio Moretti (3341338265) - Gianluca Gnutti - Stefania Mori - Paolo Sperolini - Sonia Modenese

Escursione 2 / Ore di cammino 5

Partenza dal distributore 1 km. prima del P.so Cavallo ore 8

Via Valsabbia, Cima Camoghera con sent. di collegamento 20 della Valle di Mosniga, Passate Brutte e Chiesetta di S. Barbara con sent. 3V, Piass dei Gri con sent. di collegamento 16

Difficoltà : EE / Tempo di percorrenza = ore 5

Dislivello di salita : 870 m. - Km. 7,5

Coordinatori : Davide Morzenti (3396463291) - Giacinto Prandelli - Fabio Bonfanti - Silvestro Baruzzi - Samuele Urgnani

Escursione 3 / Ore di cammino 4

Partenza da località Gazzolo (Via Zanagnolo) ore 8,30

Via Zanagnolo, Santella dei Giori con sent. di collegamento 1, Taorine con sent. di colleg. 5, Tesa, Bivio Zani Achille con sent. 363, Piass dei Gri con sent. 367

Difficoltà : E / Tempo di percorrenza = ore 4

Dislivello di salita : 690 m. - Km. 7,5

Coordinatori : Roberto Colosio (3273823299) - Giorgio Piardi - Angelo Silvestri - Nerino Beccalossi

Escursione 4 / Ore di cammino 2

Partenza da località Renzo (Via Piave) ore 11

Via Piave, Via Turati, Colle Aventino, Cocca Matteo, Piass dei Gri con sentiero 367

Difficoltà : T / Tempo di percorrenza = ore 2

Dislivello di salita : 200 m. - Km. 4

Coordinatori : Giuseppe Aquino (3392515905) - Enrico Scarpella (3386437165)

Arrivo dei gruppi in Piass dei Gri verso le ore 13,30

Ore 14 Santa Messa

**Ore 14,30 Piccolo Buffet con panino e salamina,
bibite, dolci per tutti i partecipanti**

*quota di partecipazione: 5 euro
minorenni: gratis*

Informiamo tutti i soci e i partecipanti alla giornata programmata Domenica 5 maggio sui sentieri di Lumezzane che, a causa delle cattive previsioni, il programma è il seguente:

1. I quattro gruppi si trovano negli orari già previsti indicati sul volantino
2. Il percorso potrà essere variato dai coordinatori in funzione delle condizioni ambientali
3. Alla fine delle escursioni il ritrovo per tutti i gruppi, invece di Piass dei Gri, è fissato presso la Palestra della Sede dove alle 13,30 si svolgerà la Santa Messa e poi il piccolo rinfresco.